

**Государственное бюджетное общеобразовательное учреждение
средняя общеобразовательная школа № 355
Московского района Санкт-Петербурга**



Электронный конструктор индивидуальных образовательных траекторий (ИОТ) с применением дистанционных кейсов

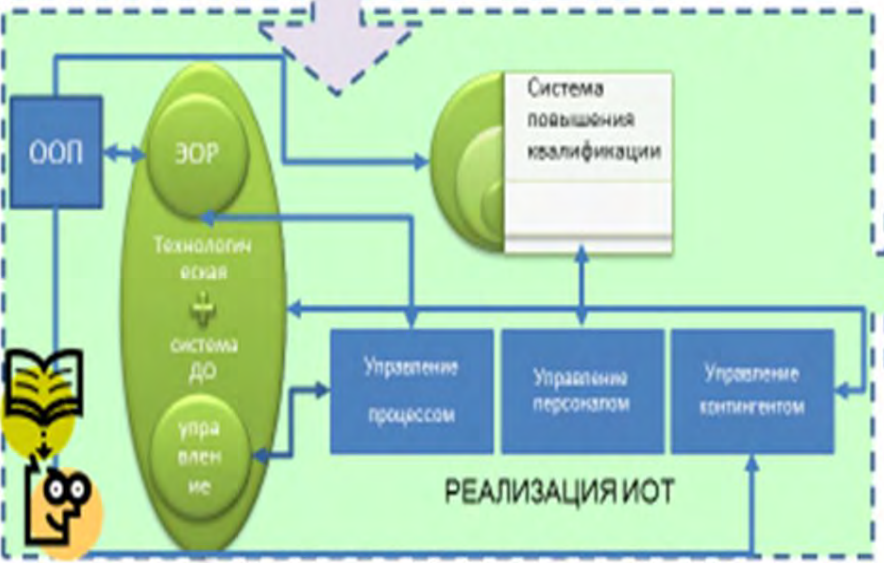


2022



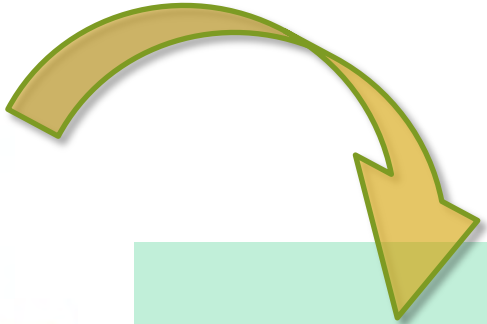
Управление ИОТ

Формирование индивидуальных образовательных траекторий через кейс-технологии



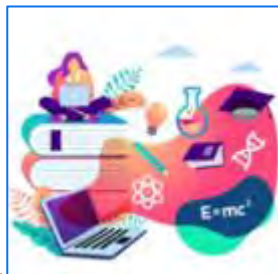
КОНТРОЛЬ РЕАЛИЗАЦИИ

- АДМИНИСТРАЦИЯ
- РОДИТЕЛИ
- СЛУЖБА ПОДДЕРЖКИ



Модель конструктора ИОТ

Диагностический инструментарий



Целевые группы



Характеристика ЦГ

Структура кейса

Предметы

Справочник кейсов



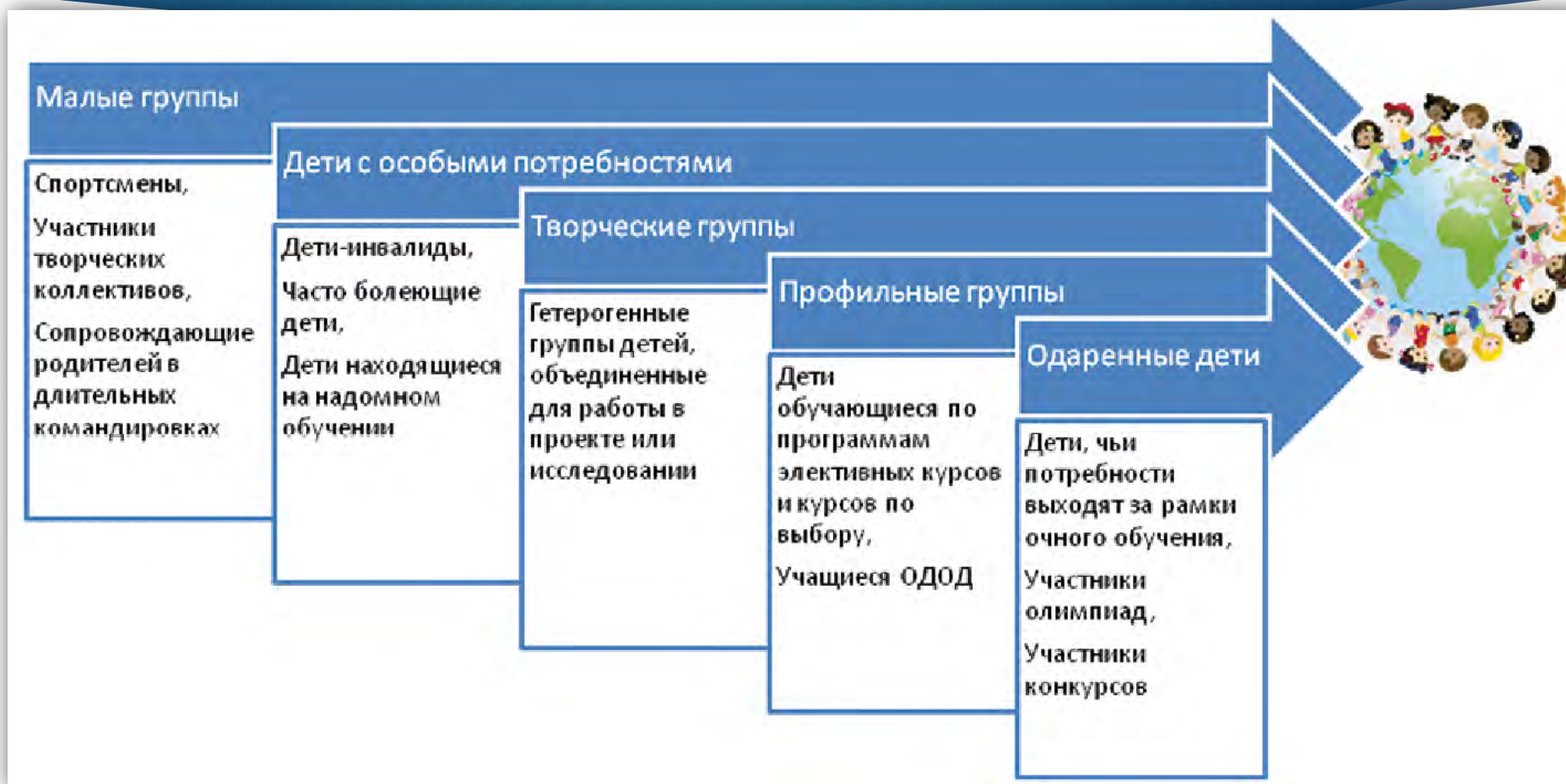
Уровень освоения

Время освоения

Восприятие

Набор кейсов

Целевые группы - основа индивидуализации обучения



Электронный конструктор диагностическая основа

	A	B	C	D	E
1					
2	ГБОУ средняя общеобразовательная школа № XXX				
3	Московского района Санкт-Петербурга				
4					
5	Индивидуальная образовательная траектория учащихся в соответствии с профилем				
6	на 20__-20__ учебный год				
7					
8	1. Общие сведения				
9					
10	Фамилия, Имя, Отчество	Игнатова	Рената	Вадимовна	
11	Класс	7	A		
12	Формат обучения:	Электронное обучение			
13	Заявление от родителей (законных представителей) на определение профиля	Творческая группа			
14					
15	2. Особенности:	заполняется тьютором в соответствии с рекомендациями медработника			
16					
17	Зрение		Слух		Опорник
18	Слепые	Частично видящие	Глухие	Частично слышащие	
19					
20					

Педагогическое сопровождение:

- тьютор,
- учитель-предметник,
- классный руководитель






Электронный конструктор диагностическая основа

	A	B	C	D
19				
20				
21	3. Анкетирование родителей. анкеты отправляются тьютором родителям			
22	Анкеты для родителей:	Резерв времени	Возможность неформального образования	Интенсивность дистанционного взаимодействия с учителем
23				
24	Ответы родителей	Значение основных характеристик ЦГ		
25	Резерв времени	высокая доля (до 50%) времени на лечебно-восстано		
26	Возможность неформального образования	наличие по профилю обучения		
27	Интенсивность дистанционного	около 40%		

	A	B	C	D
29	4. Анкетирование учащихся анкеты отправляются тьютором учащемуся			
30	Анкеты для учащихся:	Фокус целеполагания	Мотивация к освоению ООП	Степень равномерности занятий
31				
32	Ответы учащихся	Значение основных характеристик ЦГ		
33	Фокус целеполагания	концентрация (1-2) учебных предметах или смешен на		
34	Мотивация к освоению ООП	высокая к отдельным		
35	Степень равномерности занятий			

Электронный конструктор учителю

Рекомендации учителю по реализации ИОТ на основе дистанционных кейсов

Целевые группы учащихся	Малая группа	Дети с особыми потребностями	Творческая группа	Профильная группа	Одаренные дети
Характеристика ИОТ					
<u>Структура кейса ЦГ</u>	Кейс - нелинейный. Более всего для реализации нелинейной структуры кейса в данном случае подходит технология Longgrid Все материалы кейса четко нормированы по критерию времени, имеют многоуровневый характер Ресурсы наименьшего объема и длительности. Форматы: анимированные	Кейс структурированный, линейный, содержит четкие, конкретные, упорядоченные данные; материалы, соответствуют характеру заболевания и учитывают психофизические особенности учащегося; содержат в себе элементы предыдущих ЭОР; хронометраж кейса строго соответствует тематическому планированию.	Кейс может быть как линейным, так и нелинейным; содержит задания, поддерживающую творческую активность учащегося; обеспечивает определенную свободу выбора вариантов решения проблемы; содержит проектные задания; хронометраж кейса может варьировать в зависимости от выбранного уровня	Кейс по большинству предметов основной образовательной программы линейный; по выбранному профилю обучения нелинейным (для реализации нелинейной структуры подходит технология Longgrid.) содержит материалы, способствующие углубленному изучению	Кейс нелинейный; содержит задания, требующие неформального подхода и такого же неформального оценивания. В составе кейса элементы конкурсных заданий и олимпиадных задач. Хронология кейса выстроена с учетом календарного графика проведения олимпиад и конкурсов в рассматриваемой предметной области. В структуре кейса существенное

Электронный конструктор учителю

	A	B	C	D	E	F	G
E11	ЦГ	Предмет	Наименование кейсов	Краткое описание кейса	Уровень освоения	Восприятие	Время освоения
7	Малая группа	Геометрия	Теорема Пифагора	Теорема Пифагора с набором задач и алгоритмом их решения	Б	В	В2, В3
8	Малая группа	География	Вверх по лестнице, ведущей вниз	Геологическое строение Земли, геохронологическая таблица	Б	В	
9	Профильная группа	Биология	Человек - царь природы или золотарь?	Введение, человек - биосоциальное существо, положение человека в системе животного мира, органы, системы органов и регуляция их работы	Б, У	А, В	
10	Одаренные дети	Литература	Венок российской славы	Произведения Пушкина, Лермонтова. Герои и прототипы, отношения автора к историческим событиям	Б, У	А	В1
11	Дети с особыми потребностям	Иностранный язык	Семья - ячейка общества	Личная информация, описание внешности, язык тела, социализация	Б	А, В	В2, В3
12	Дети с особыми потребностям	История России. Всеоб	Свет разума	Эпоха Просвещения, централизация госуdarст, формирование наций, революции в США и Франции.	Б	А, В	
13							

Индивидуальная образовательная траектория

6. Индивидуальная образовательная траектория учащегося				Назначенные кейсы		
Предмет	Уровень освоения (Б/У)	Восприятие (В, А)	Время освоения ресурса	1	итог	2
Русский язык	Б	В	В2			
Литература	Б	В	В2			
Иностранный язык	Б	В	В2	Семья - ячейка общества	4	
Алгебра	Б	В	В2			
Геометрия	Б	В	В2	Теорема Пифагора	3	
Информатика	Б	В	В2			
История России. Всеобщая ис	Б	В	В2	Свет разума	4	
Обществознание	Б	В	В2			
География	Б	В	В2	Вверх по лестнице, ведущей вниз	5	
Физика	Б	В	В2			
Химия	Б	В	В2			
Биология	Б	В	В2	Человек - царь природы или золотарь?	4	



Государственное бюджетное общеобразовательное учреждение
средняя общеобразовательная школа № 355

Московского района Санкт-Петербурга



Электронный конструктор индивидуальных образовательных траекторий (ИОТ) с применением дистанционных кейсов



2022

