

**Результаты ВПР по географии в 11 классах ОУ Московского района
Санкт-Петербурга**

Оглавление

Статистика по отметкам (%)	2
Распределение первичных баллов	4
Выполнения заданий	5
Выполнение заданий группами учащихся по уровню подготовки	7
Достижение требований ФГОС НОО	8

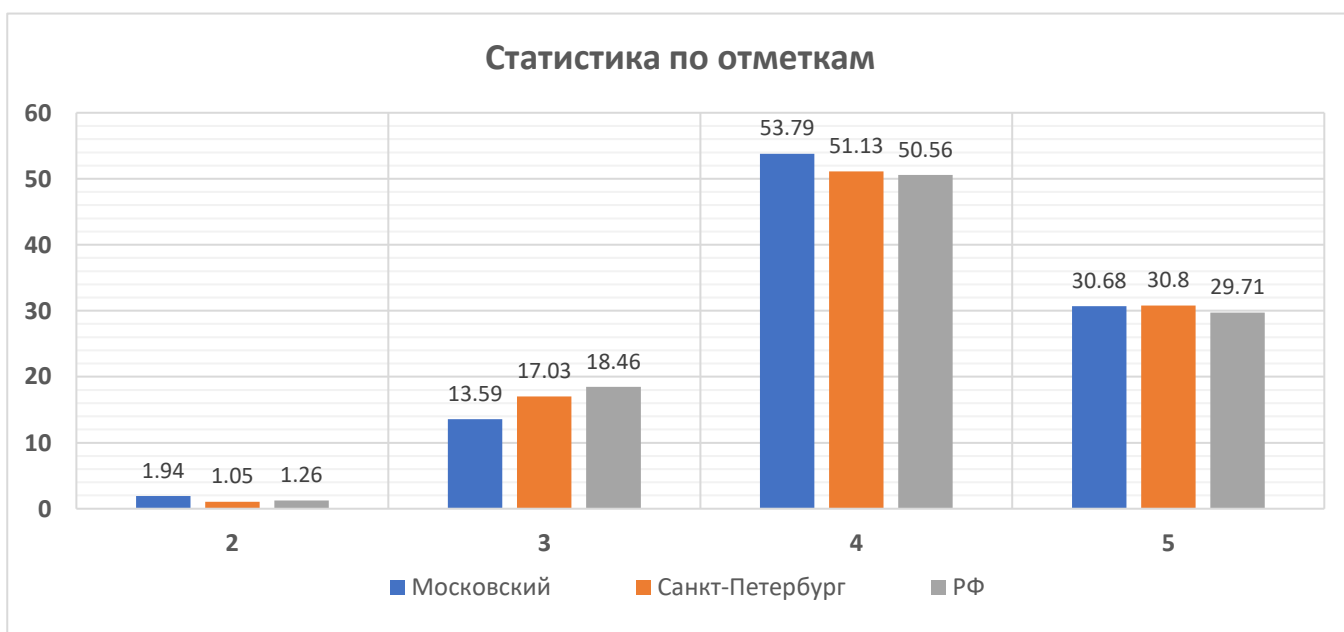
Во всероссийской проверочной работе по географии для 11 классов приняли участие 19 ОУ района, всего 515 учащихся.

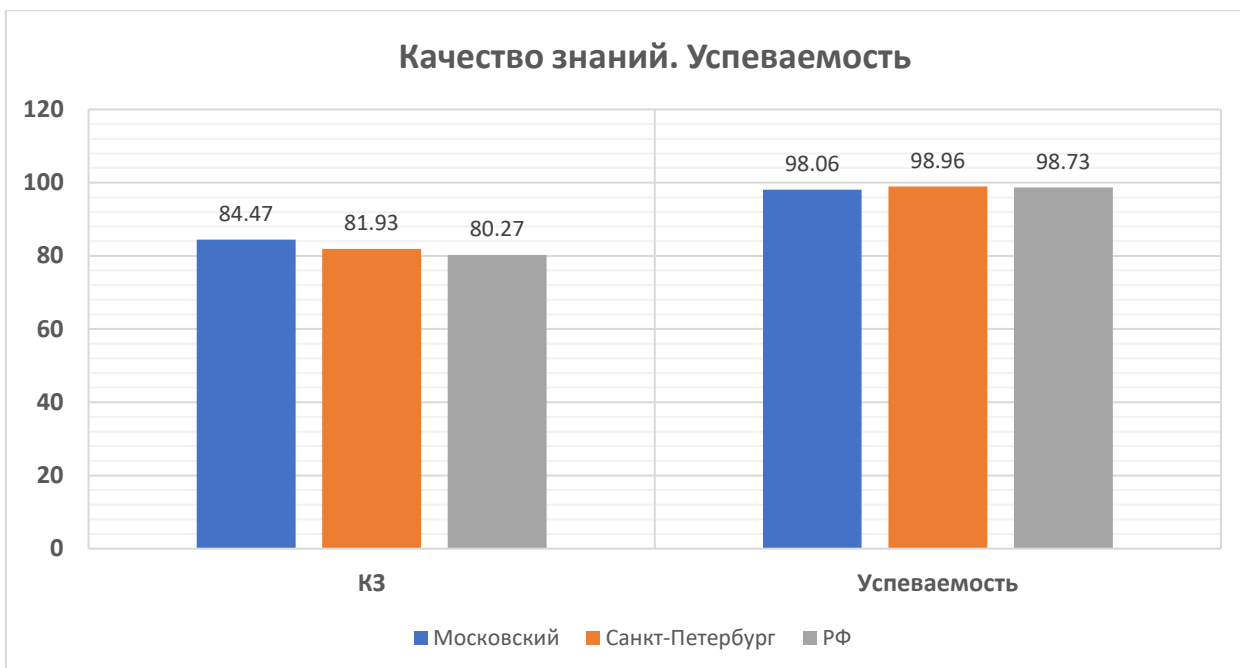
Статистика по отметкам (%)

Результаты по ОУ ВПР

№ п/п	Наименование ОУ	Кол-во уч-ков	% "2"	% "3"	% "4"	% "5"	% КЗ	% Успеваемость
1	ГБОУ СОШ №643	25	4	12	36	48	84	96
2	ГБОУ Морская школа	22	0	4,55	86,36	9,09	95,45	100
3	ГБОУ СОШ №353	14	0	0	42,86	57,14	100	100
4	ГБОУ СОШ №355	22	0	9,09	63,64	27,27	90,91	100
5	ГБОУ СОШ №356	33	0	30,3	51,52	18,18	69,7	100
6	ГБОУ СОШ №358	69	0	20,29	65,22	14,49	79,71	100
7	ГБОУ СОШ №362	50	0	2	50	48	98	100
8	ГБОУ СОШ №371	28	0	21,42	64,29	14,29	78,58	100
9	ГБОУ СОШ №372	21	0	28,57	71,43	0	71,43	100
10	ГБОУ СОШ №489	14	0	21,43	57,14	21,43	78,57	100
11	ГБОУ СОШ №495	21	0	0	61,9	38,1	100	100
12	ГБОУ СОШ №496	19	0	42,1	47,37	10,53	57,9	100
13	ГБОУ СОШ №508	16	0	31,25	25	43,75	68,75	100
14	ГБОУ СОШ №510	12	0	0	50	50	100	100
15	ГБОУ СОШ №519	30	0	16,67	50	33,33	83,33	100
16	ГБОУ СОШ №525	54	0	3,7	33,33	62,97	96,3	100
17	ГБОУ СОШ №536	15	60	20	20	0	20	40
18	ГБОУ СОШ №594	36	0	2,78	77,78	19,44	97,22	100
19	ГБОУ СОШ №684	14	0	0	35,71	64,29	100	100
	Московский	515	1,94	13,59	53,79	30,68	84,47	98,06
	Санкт-Петербург	11001	1,05	17,03	51,13	30,8	81,93	98,96
	РФ	137079	1,26	18,46	50,56	29,71	80,27	98,73

Статистика по отметкам





Гистограмма соответствия отметок за выполненную работу и отметок по журналу

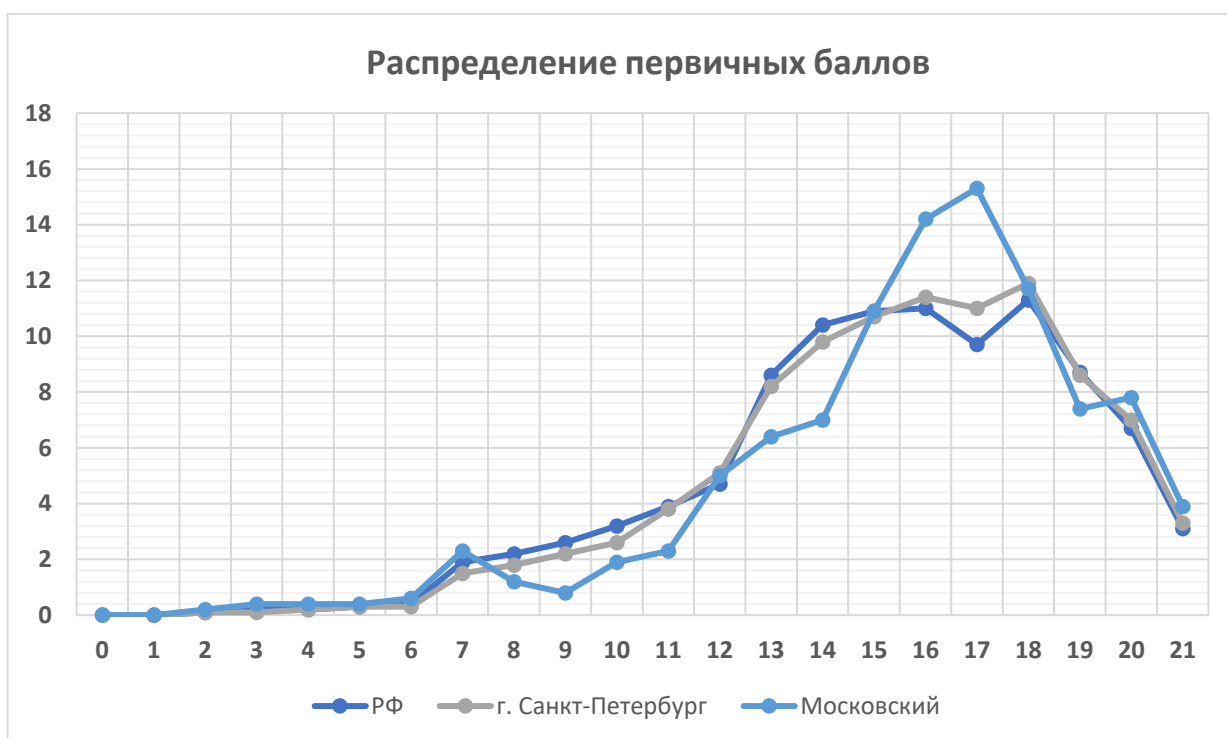


Таблица соответствия отметок за выполненную работу и отметок по журналу

	Количество уч.	%
Понизили (Отметка < Отметка по журналу) %	137	26,6
Подтвердили (Отметка = Отметке по журналу) %	301	58,45
Повысили (Отметка > Отметка по журналу) %	77	14,95
Всего:	515	100

Распределение первичных баллов

Максимальный первичный балл: 21

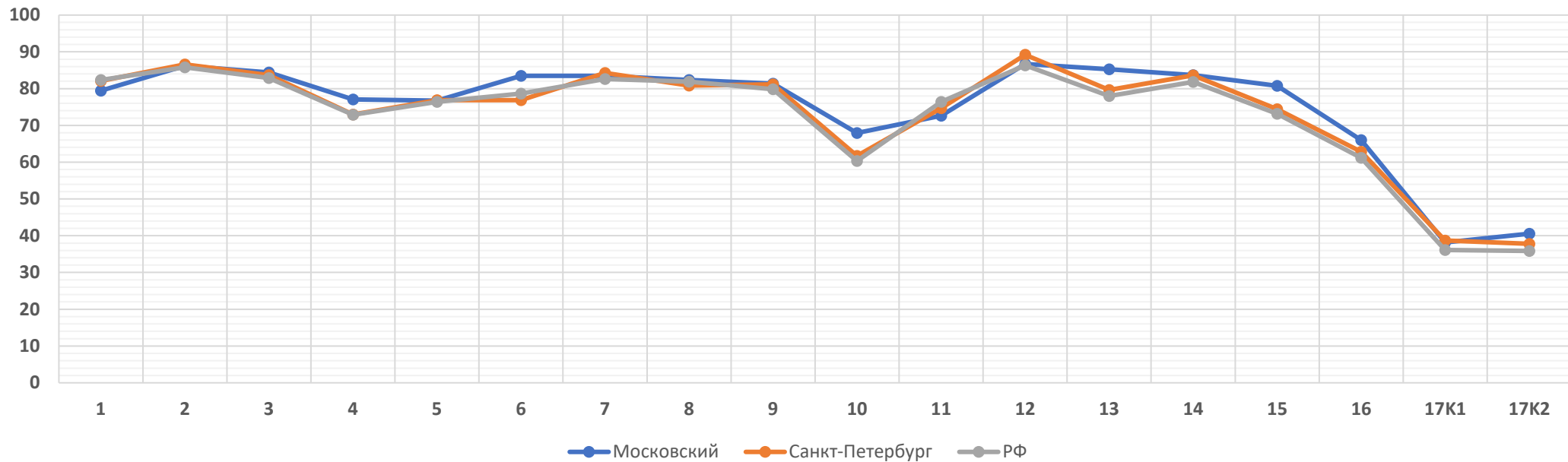


Выполнения заданий

Средний процент выполнения заданий по ОУ в % от числа участников

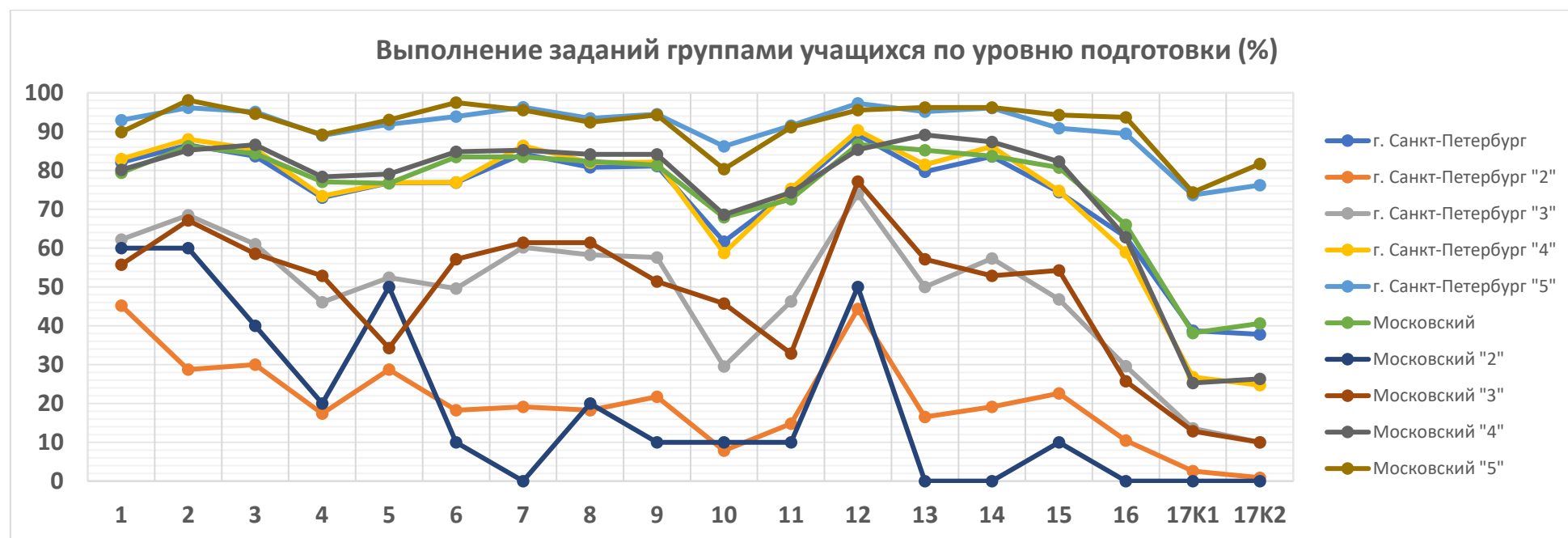
Группы участников	Кол-во участников	1	2	3	4	5	6	7	8	9	10	11	12	13	14	15	16	17К1	17К2
		1	1	2	1	1	1	1	1	1	1	1	1	2	1	1	1	1	2
ГБОУ СОШ №643	25	72,0	80,0	84,0	76,0	80,0	80,0	88,0	96,0	84,0	52,0	60,0	76,0	84,0	76,0	92,0	76,0	70,0	72,0
ГБОУ Морская школа	22	95,5	54,6	84,1	63,6	86,4	95,5	72,7	95,5	95,5	40,9	95,5	100,0	95,5	95,5	95,5	81,8	13,6	9,1
ГБОУ СОШ №353	14	100,0	100,0	96,4	78,6	100,0	100,0	100,0	92,9	100,0	71,4	100,0	96,4	100,0	100,0	85,7	92,9	21,4	28,6
ГБОУ СОШ №355	22	54,6	59,1	90,9	77,3	63,6	77,3	81,8	81,8	81,8	59,1	90,9	79,6	90,9	90,9	86,4	59,1	61,4	59,1
ГБОУ СОШ №356	33	60,6	63,6	90,9	48,5	51,5	69,7	75,8	63,6	57,6	69,7	18,2	100,0	84,9	63,6	63,6	54,6	62,1	66,7
ГБОУ СОШ №358	69	84,1	95,7	79,0	92,8	81,2	95,7	73,9	63,8	69,6	92,8	50,7	87,7	94,2	94,2	71,0	50,7	22,5	21,7
ГБОУ СОШ №362	50	98,0	98,0	78,0	98,0	90,0	88,0	96,0	94,0	98,0	88,0	100,0	64,0	88,0	98,0	96,0	86,0	40,0	60,0
ГБОУ СОШ №371	28	85,7	89,3	71,4	67,9	64,3	92,9	92,9	89,3	85,7	75,0	92,9	96,4	75,0	75,0	50,0	50,0	19,6	25,0
ГБОУ СОШ №372	21	9,5	76,2	88,1	47,6	57,1	61,9	81,0	71,4	90,5	61,9	66,7	66,7	90,5	85,7	95,2	90,5	21,4	0,0
ГБОУ СОШ №489	14	85,7	85,7	89,3	78,6	78,6	85,7	85,7	78,6	64,3	42,9	50,0	96,4	42,9	78,6	100,0	71,4	35,7	42,9
ГБОУ СОШ №495	21	81,0	90,5	100,0	85,7	85,7	100,0	90,5	61,9	90,5	52,4	95,2	81,0	95,2	90,5	81,0	61,9	52,4	61,9
ГБОУ СОШ №496	19	79,0	73,7	71,1	79,0	42,1	52,6	68,4	89,5	73,7	63,2	68,4	73,7	73,7	42,1	68,4	21,1	26,3	31,6
ГБОУ СОШ №508	16	81,3	62,5	78,1	75,0	50,0	81,3	81,3	87,5	93,8	62,5	75,0	90,6	81,3	81,3	87,5	56,3	59,4	62,5
ГБОУ СОШ №510	12	100,0	100,0	79,2	75,0	50,0	58,3	91,7	100,0	91,7	75,0	66,7	100,0	91,7	100,0	91,7	91,7	66,7	83,3
ГБОУ СОШ №519	30	90,0	90,0	98,3	80,0	93,3	93,3	83,3	93,3	56,7	76,7	83,3	93,3	86,7	86,7	73,3	50,0	20,0	13,3
ГБОУ СОШ №525	54	88,9	100,0	88,0	85,2	85,2	85,2	96,3	100,0	94,4	53,7	90,7	95,4	87,0	96,3	85,2	79,6	60,2	59,3
ГБОУ СОШ №536	15	66,7	80,0	40,0	53,3	53,3	26,7	6,7	20,0	20,0	40,0	20,0	60,0	13,3	6,7	26,7	13,3	13,3	26,7
ГБОУ СОШ №594	36	72,2	94,4	93,1	69,4	97,2	88,9	94,4	88,9	91,7	58,3	69,4	95,8	91,7	75,0	97,2	77,8	20,8	19,4
ГБОУ СОШ №684	14	78,6	100,0	100,0	71,4	85,7	92,9	92,9	85,7	100,0	92,9	78,6	100,0	100,0	100,0	92,9	92,9	50,0	42,9
РФ	137079	82,4	85,8	82,9	72,9	76,4	78,6	82,6	81,9	79,9	60,3	76,4	86,3	78,0	81,8	73,1	61,2	36,1	35,9
Санкт-Петербург	11001	82,1	86,6	83,7	73,0	76,8	76,9	84,3	80,8	81,1	61,7	74,7	89,2	79,7	83,6	74,4	62,9	38,7	37,8
Московский	515	79,4	86,2	84,4	77,1	76,7	83,5	83,5	82,3	81,4	68,0	72,6	86,7	85,2	83,7	80,8	66,0	38,2	40,6

Средний процент выполнения заданий



Выполнение заданий группами учащихся по уровню подготовки

Группы участников	Кол-во участников	1	2	3	4	5	6	7	8	9	10	11	12	13	14	15	16	17K1	17K2
		1	1	2	1	1	1	1	1	1	1	1	1	2	1	1	1	1	2
РФ	137079	82,4	86	82,9	73	76,4	79	82,6	81,9	79,9	60	76	86,3	78	81,8	73	61,2	36,1	35,86
г. Санкт-Петербург	11001	82,1	87	83,7	73	76,8	77	84,3	80,8	81,1	62	75	89,2	79,7	83,6	74	62,9	38,7	37,8
Московский	515	79,4	86	84,4	77	76,7	84	83,5	82,3	81,4	68	73	86,7	85,2	83,7	81	66	38,2	40,58
Ср.% вып. уч. гр.баллов 2	10	60	60	40	20	50	10	0	20	10	10	10	50	0	0	10	0	0	0
Ср.% вып. уч. гр.баллов 3	70	55,7	67	58,6	53	34,3	57	61,4	61,4	51,4	46	33	77,1	57,1	52,9	54	25,7	12,9	10
Ср.% вып. уч. гр.баллов 4	277	80,1	85	86,6	78	79,1	85	85,2	84,1	84,1	69	74	85,4	89,2	87,4	82	62,8	25,3	26,35
Ср.% вып. уч. гр.баллов 5	158	89,9	98	94,6	89	93	97	95,6	92,4	94,3	80	91	95,6	96,2	96,2	94	93,7	74,4	81,65



Достижение требований ФГОС НОО

Проверяемый элемент содержания/ требования к уровню подготовки выпускников	Средний % выполнения			
	Макс балл	Московский	СПб	РФ
	21	515 уч.	11001 уч.	137079 уч.
1. Знать/понимать географические особенности природы России. Уметь использовать знания и умения в практической деятельности и повседневной жизни для анализа и оценки разных территорий с точки зрения взаимосвязи природных, социально-экономических, техногенных объектов и процессов	1	79,42	82,09	82,37
2. Уметь находить и применять географическую информацию, для правильной оценки и объяснения важнейших социально-экономических событий международной жизни	1	86,21	86,57	85,82
3. Знать/понимать географические особенности основных отраслей хозяйства России. Уметь использовать знания и умения в практической деятельности и повседневной жизни для анализа и оценки разных территорий с точки зрения взаимосвязи природных, социально-экономических, техногенных объектов и процессов	2	84,37	83,68	82,9
4. Уметь выделять существенные признаки географических объектов и явлений	1	77,09	72,99	72,9
5. Уметь использовать знания и умения в практической деятельности и повседневной жизни для анализа и оценки разных территорий с точки зрения взаимосвязи природных, социально-экономических, техногенных объектов и процессов	1	76,7	76,83	76,4
6. Уметь использовать знания и умения в практической деятельности и повседневной жизни для анализа и оценки разных территорий с точки зрения взаимосвязи природных, социально-экономических, техногенных объектов и процессов	1	83,5	76,87	78,62
7. Знать/понимать географические особенности географических районов России. Уметь выделять существенные признаки географических объектов и явлений	1	83,5	84,27	82,6
8. Уметь использовать знания и умения в практической деятельности и повседневной жизни для определения различий во времени, чтения карт различного содержания	1	82,33	80,84	81,87
9. Знать/понимать смысл основных теоретических категорий и понятий; особенности размещения основных видов природных ресурсов, их главные месторождения и территориальные сочетания; численность и динамику населения мира, отдельных регионов и стран; основные направления миграций населения мира; различия в уровне и качестве жизни населения мира; географические особенности отраслевой и территориальной структуры мирового хозяйства	1	81,36	81,14	79,87
10. Уметь находить и применять географическую информацию, для правильной оценки и объяснения важнейших социально-экономических событий международной жизни	1	67,96	61,69	60,3

Проверяемый элемент содержания/ требования к уровню подготовки выпускников	Макс балл	Средний % выполнения		
		Московский	СПб	РФ
		515 уч.	11001 уч.	137079 уч.
11. Знать/понимать смысл основных теоретических категорий и понятий; особенности размещения основных видов природных ресурсов, их главные месторождения и территориальные сочетания; численность и динамику населения мира, отдельных регионов и стран; основные направления миграций населения мира; различия в уровне и качестве жизни населения мира; географические особенности отраслевой и территориальной структуры мирового хозяйства	1	72,62	74,7	76,42
12. Знать/понимать численность и динамику населения мира, отдельных регионов и стран; основные направления миграций населения мира. Знать/понимать различия в уровне и качестве жизни населения мира	2	86,7	89,2	86,33
13. Уметь использовать знания и умения в практической деятельности и повседневной жизни для анализа и оценки разных территорий с точки зрения взаимосвязи природных, социально-экономических, техногенных объектов и процессов	1	85,24	79,66	77,99
14. Уметь определять и сравнивать по разным источникам информации географические тенденции развития природных, социально-экономических и геоэкологических объектов, процессов и явлений	1	83,69	83,59	81,82
15. Уметь находить и применять географическую информацию, для правильной оценки и объяснения важнейших социально-экономических событий международной жизни; использовать знания и умения в практической деятельности и повседневной жизни для анализа и оценки разных территорий с точки зрения взаимосвязи природных, социально-экономических, техногенных объектов и процессов	1	80,78	74,41	73,13
16. Уметь находить и применять географическую информацию, для правильной оценки и объяснения важнейших социально-экономических событий международной жизни; использовать знания и умения в практической деятельности и повседневной жизни для анализа и оценки разных территорий с точки зрения взаимосвязи природных, социально-экономических, техногенных объектов и процессов	1	66,02	62,85	61,19
17К1. Уметь использовать знания и умения в практической деятельности и повседневной жизни для анализа и оценки разных территорий с точки зрения взаимосвязи природных, социально-экономических, техногенных объектов и процессов	2	38,16	38,72	36,14
17К2. Уметь использовать знания и умения в практической деятельности и повседневной жизни для анализа и оценки разных территорий с точки зрения взаимосвязи природных, социально-экономических, техногенных объектов и процессов	1	40,58	37,8	35,86

Достижение планируемых результатов ФГОС НОО

