

Результаты ВПР по русскому языку в 4 классах ОУ Московского района Санкт-Петербурга

Оглавление

Статистика по отметкам (%)	2
Распределение первичных баллов	4
Выполнения заданий	6
Выполнение заданий группами учащихся по уровню подготовки.....	10
Достижение требований ФГОС НОО	11

Во всероссийской проверочной работе по русскому языку для 4 классов приняли участие 37 ОУ района, всего 3139 учащихся.

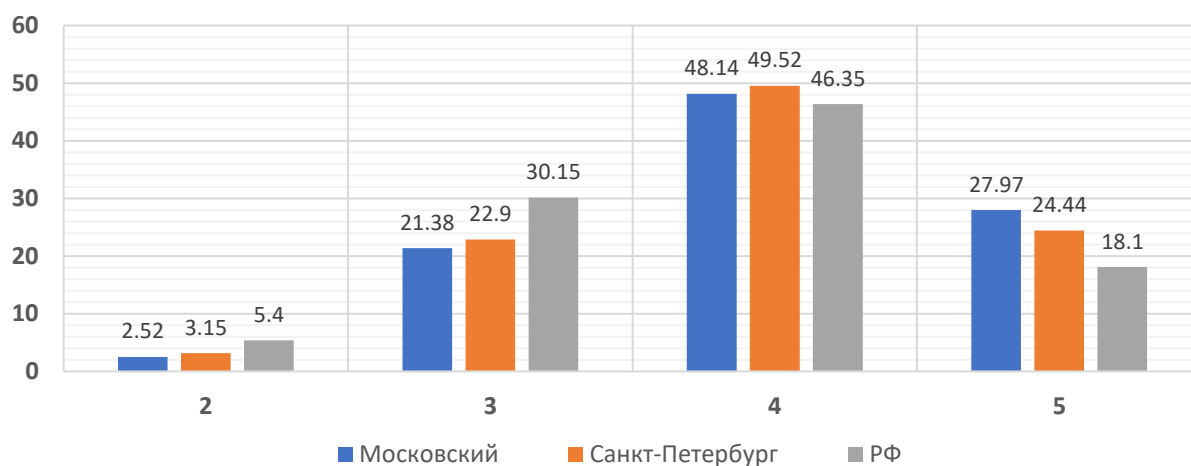
Статистика по отметкам (%)

Результаты по ОУ ВПР

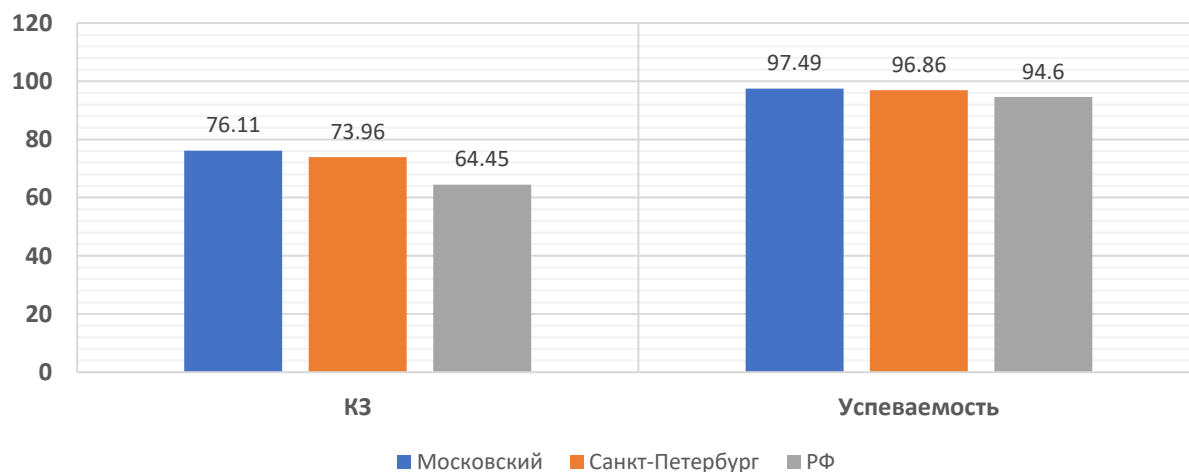
№ п/п	Наименование ОУ	Кол-во уч-ков	% "2"	% "3"	% "4"	% "5"	% КЗ	% Успеваемость
1	ГБОУ СОШ №485	60	3,33	15	40	41,67	81,67	96,67
2	ГБОУ лицей №373	104	0,96	11,54	59,62	27,88	87,5	99,04
3	ГБОУ СОШ №643	84	9,52	20,24	58,33	11,9	70,23	90,47
4	ГБОУ СОШ №1	62	1,61	12,9	64,52	20,97	85,49	98,39
5	ГБОУ СОШ №351	114	0	21,93	50,88	27,19	78,07	100
6	ГБОУ СОШ №353	61	8,2	36,07	42,62	13,11	55,73	91,8
7	ГБОУ СОШ №354	55	5,45	38,18	43,64	12,73	56,37	94,55
8	ГБОУ СОШ №355	65	10,77	49,23	32,31	7,69	40	89,23
9	ГБОУ СОШ №356	93	3,23	39,78	47,31	9,68	56,99	96,77
10	ГБОУ СОШ №358	129	0,78	15,5	58,14	25,58	83,72	99,22
11	ГБОУ СОШ №362	129	4,65	15,5	56,59	23,26	79,85	95,35
12	ГБОУ лицей №366	50	0	6	50	44	94	100
13	ГБОУ СОШ №371	86	0	24,42	48,84	26,74	75,58	100
14	ГБОУ СОШ №372	58	3,45	18,97	58,62	18,97	77,59	96,56
15	ГБОУ СОШ №484	57	0	29,82	56,14	14,04	70,18	100
16	ГБОУ СОШ №489	113	1,77	19,47	46,9	31,86	78,76	98,23
17	ГБОУ СОШ №495	58	10,34	27,59	39,66	22,41	62,07	89,66
18	ГБОУ СОШ №496	63	1,59	20,63	57,14	20,63	77,77	98,4
19	ГБОУ СОШ №507	157	5,1	19,75	40,76	34,39	75,15	94,9
20	ГБОУ СОШ №508	92	1,09	28,26	53,26	17,39	70,65	98,91
21	ГБОУ СОШ №510	58	0	31,03	46,55	22,41	68,96	99,99
22	ГБОУ СОШ №519	78	0	26,92	47,44	25,64	73,08	100
23	ГБОУ гимназия №524	155	0	19,35	63,87	16,77	80,64	99,99
24	ГБОУ СОШ №525	184	3,26	17,93	48,37	30,43	78,8	96,73
25	ГБОУ гимназия №526	122	0	3,28	40,16	56,56	96,72	100
26	ГБОУ СОШ №536	96	3,13	25	40,63	31,25	71,88	96,88
27	ГБОУ СОШ №537	85	4,71	28,24	36,47	30,59	67,06	95,3
28	ГБОУ СОШ №543	79	0	13,92	35,44	50,63	86,07	99,99
29	ГБОУ СОШ №544	163	1,84	11,66	46,63	39,88	86,51	98,17
30	ГБОУ СОШ №594	59	5,08	30,51	49,15	15,25	64,4	94,91
31	НОУ "Частная образовательная школа "Студиум"	6	0	0	33,33	66,67	100	100
32	ЧОУ СОШ «Гимназия «Северная Венеция»	2	0	0	50	50	100	100
33	ГБОУ СОШ №376	133	0	29,32	45,86	24,81	70,67	99,99
34	ГБОУ СОШ №684	55	0	18,18	34,55	47,27	81,82	100
35	ГБОУ прогимназия №698	55	0	38,18	40	21,82	61,82	100

№ п/п	Наименование ОУ	Кол-во уч-ков	% "2"	% "3"	% "4"	% "5"	% КЗ	% Успеваемость
36	ЧОУ «Свято-Владимирская школа».	8	0	12,5	62,5	25	87,5	100
37	ГБОУ школа № 703	111	2,7	13,51	38,74	45,05	83,79	97,3
	Московский	3139	2,52	21,38	48,14	27,97	76,11	97,49
	Санкт-Петербург	52379	3,15	22,9	49,52	24,44	73,96	96,86
	РФ	1574320	5,4	30,15	46,35	18,1	64,45	94,6

Статистика по отметкам



Качество знаний. Успеваемость



Гистограмма соответствия отметок за выполненную работу и отметок по журналу



Таблица соответствия отметок за выполненную работу и отметок по журналу

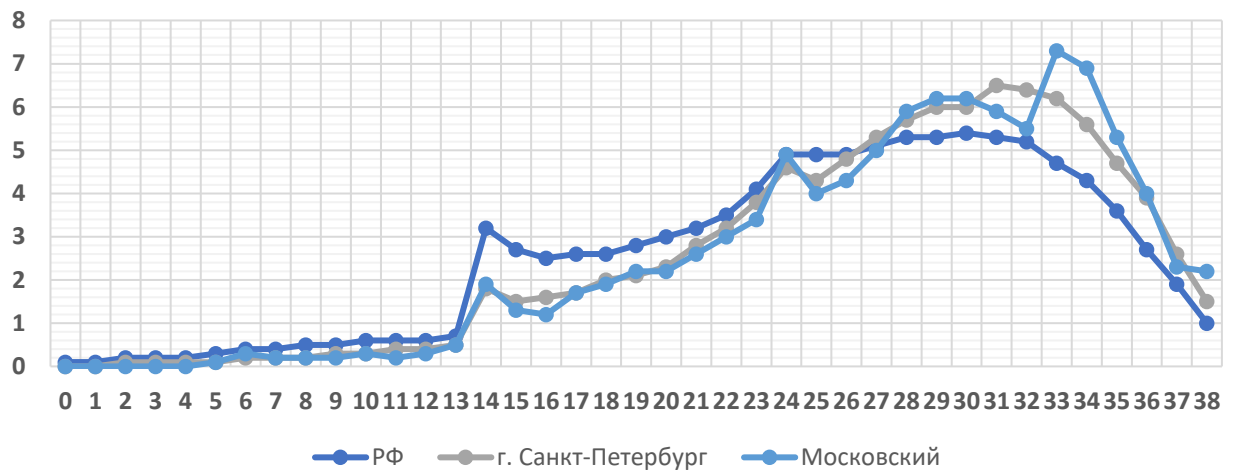
	Количество уч.	%
Понизили (Отметка < Отметка по журналу) %	371	11,82
Подтвердили (Отметка = Отметке по журналу) %	2079	66,23
Повысили (Отметка > Отметка по журналу) %	689	21,95
Всего:	3139	100

Распределение первичных баллов

Максимальный первичный балл: 38



Распределение первичных баллов



Выполнения заданий

Средний процент выполнения заданий по ОУ в % от числа участников

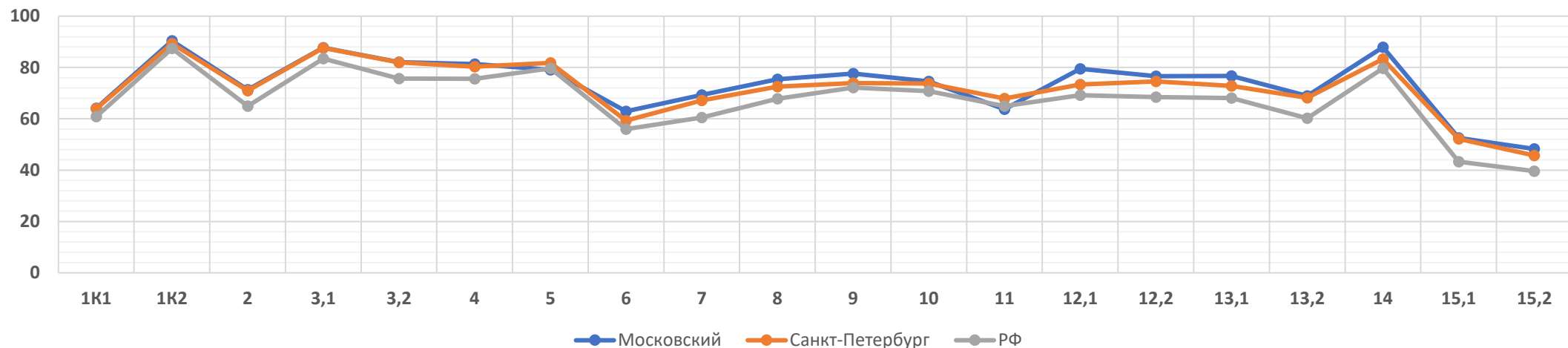
Группы участников	Кол-во участников	1К1	1К2	2	3,1	3,2	4	5	6	7	8	9	10	11	12,1	12,2	13,1	13,2	14	15,1	15,2
		4	3	3	1	3	2	1	2	3	2	1	1	2	1	2	1	2	1	2	1
ГБОУ СОШ №485	60	77,9	90,6	72,2	90,0	88,3	79,2	73,3	80,0	81,7	85,8	73,3	93,3	72,5	68,3	73,3	68,3	71,7	91,7	63,3	55
ГБОУ лицей №373	104	73,8	92,6	70,2	95,2	93,0	77,4	87,5	64,9	53,5	72,1	68,3	90,4	85,1	88,5	85,1	89,4	85,6	87,5	51,9	33,7
ГБОУ СОШ №643	84	67,0	92,5	74,6	85,7	81,4	75,0	64,3	66,1	43,7	66,7	65,5	56,0	35,7	76,2	70,2	69,1	68,5	90,5	28,0	33,3
ГБОУ СОШ №1	62	67,7	98,9	76,9	88,7	90,3	83,9	83,9	37,1	73,1	83,9	85,5	87,1	66,9	83,9	83,9	66,1	71,0	90,3	39,5	37,1
ГБОУ СОШ №351	114	59,0	88,9	66,4	79,0	69,3	84,7	96,5	80,7	74,0	75,0	79,0	87,7	46,9	78,1	87,3	79,8	74,1	93,0	72,8	57
ГБОУ СОШ №353	61	51,6	89,6	74,3	72,1	74,9	76,2	63,9	59,8	57,4	70,5	68,9	65,6	43,4	68,9	48,4	63,9	42,6	62,3	56,6	44,3
ГБОУ СОШ №354	55	50,0	89,1	49,7	76,4	73,3	85,5	90,9	30,0	60,6	59,1	61,8	81,8	47,3	72,7	78,2	80,0	54,6	90,9	46,4	21,8
ГБОУ СОШ №355	65	31,2	75,9	33,3	50,8	50,3	68,5	83,1	53,1	62,6	70,0	87,7	55,4	58,5	66,2	60,0	60,0	51,5	75,4	25,4	49,2
ГБОУ СОШ №356	93	40,6	62,7	67,0	86,0	82,1	84,4	50,5	29,6	60,2	75,3	73,1	63,4	47,9	80,7	81,7	66,7	63,4	93,6	64,0	23,7
ГБОУ СОШ №358	129	74,0	93,3	65,4	89,2	89,4	93,8	83,7	70,9	77,0	74,4	88,4	55,0	89,2	80,6	75,6	72,1	70,9	91,5	48,1	33,3
ГБОУ СОШ №362	129	74,6	86,1	83,0	74,4	77,0	72,9	75,2	57,0	58,4	69,8	61,2	71,3	51,9	83,0	73,6	79,8	57,4	83,0	51,9	45
ГБОУ лицей №366	50	69,0	93,3	84,7	96,0	88,0	93,0	96,0	53,0	75,3	83,0	86,0	86,0	64,0	86,0	85,0	92,0	85,0	90,0	70,0	58
ГБОУ СОШ №371	86	61,3	97,3	62,8	79,1	81,0	75,6	80,2	69,8	76,7	75,6	82,6	75,6	55,8	86,1	78,5	83,7	75,0	77,9	58,1	45,4

Группы участников	Кол-во участников	1К1	1К2	2	3,1	3,2	4	5	6	7	8	9	10	11	12,1	12,2	13,1	13,2	14	15,1	15,2
		4	3	3	1	3	2	1	2	3	2	1	1	2	1	2	1	2	1	2	1
ГБОУ СОШ №372	58	39,2	99,4	60,3	89,7	82,2	98,3	81,0	23,3	77,6	82,8	72,4	72,4	82,8	82,8	82,8	67,2	69,0	86,2	47,4	43,1
ГБОУ СОШ №484	57	48,7	74,9	69,0	94,7	79,5	86,8	93,0	69,3	42,7	81,6	56,1	71,9	89,5	70,2	77,2	64,9	64,0	87,7	55,3	45,6
ГБОУ СОШ №489	113	59,3	90,3	72,3	92,0	85,6	82,3	79,7	69,0	80,8	76,1	69,0	86,7	65,5	85,8	77,4	78,8	67,3	83,2	56,6	67,3
ГБОУ СОШ №495	58	58,2	78,2	64,4	86,2	66,1	66,4	75,9	75,9	66,1	68,1	91,4	74,1	40,5	62,1	69,8	63,8	61,2	75,9	44,8	37,9
ГБОУ СОШ №496	63	67,1	94,7	78,3	100,0	93,1	86,5	69,8	46,8	73,0	72,2	54,0	52,4	67,5	81,0	72,2	76,2	70,6	90,5	36,5	47,6
ГБОУ СОШ №507	157	67,4	92,8	74,3	87,3	82,8	68,2	56,7	75,5	79,2	77,7	79,6	82,8	53,8	80,9	70,1	78,3	56,4	89,8	52,6	45,2
ГБОУ СОШ №508	92	58,7	85,9	77,5	89,1	90,6	88,6	85,9	59,8	27,2	69,0	89,1	75,0	78,3	75,0	76,1	72,8	59,8	87,0	48,4	44,6
ГБОУ СОШ №510	58	55,6	80,5	64,4	87,9	91,4	75,9	77,6	62,9	67,8	80,2	84,5	70,7	41,4	50,0	84,5	81,0	86,2	91,4	74,1	48,3
ГБОУ СОШ №519	78	63,5	85,0	76,1	92,3	67,5	68,0	88,5	60,9	64,5	70,5	83,3	92,3	55,8	76,9	55,1	79,5	57,1	69,2	51,9	70,5
ГБОУ гимназия №524	155	73,6	94,8	68,4	94,2	78,9	81,6	56,1	67,7	82,4	60,0	72,9	76,8	41,6	80,7	78,1	94,8	82,6	96,8	36,1	45,8
ГБОУ СОШ №525	184	71,1	94,6	67,8	90,8	86,6	91,0	91,3	58,4	77,7	75,5	75,0	65,8	72,6	88,0	76,9	79,4	66,0	92,9	37,2	41,9
ГБОУ гимназия №526	122	77,1	93,7	92,4	96,7	84,2	78,3	95,9	85,7	87,7	91,8	95,1	98,4	66,8	92,6	92,2	89,3	83,2	97,5	54,5	75,4
ГБОУ СОШ №536	96	73,4	94,8	81,3	91,7	80,2	78,7	87,5	56,8	55,2	66,7	66,7	78,1	69,8	77,1	77,1	58,3	62,5	91,7	56,3	53,1
ГБОУ СОШ №537	85	59,4	97,7	79,6	85,9	81,6	88,8	85,9	57,7	57,7	65,3	84,7	76,5	81,8	68,2	62,9	69,4	57,7	80,0	52,4	47,1

Группы участников	Кол-во участников	1К1	1К2	2	3,1	3,2	4	5	6	7	8	9	10	11	12,1	12,2	13,1	13,2	14	15,1	15,2
		4	3	3	1	3	2	1	2	3	2	1	1	2	1	2	1	2	1	2	1
ГБОУ СОШ №543	79	69,9	92,0	76,8	92,4	89,9	94,9	76,0	78,5	81,9	84,8	72,2	91,1	83,5	86,1	81,0	77,2	76,6	91,1	69,6	58,2
ГБОУ СОШ №544	163	73,6	93,7	70,4	94,5	87,5	72,4	81,0	79,1	82,2	85,0	79,1	74,2	61,4	84,1	83,7	82,8	68,7	92,6	66,0	59,5
ГБОУ СОШ №594	59	54,7	93,2	65,5	94,9	88,7	80,5	78,0	58,5	49,2	71,2	66,1	44,1	81,4	78,0	61,9	62,7	67,8	83,1	19,5	27,1
НОУ "Частная образовательная школа "Студиум"	6	83,3	100,0	100,0	100,0	94,4	100,0	100,0	100,0	94,4	75,0	83,3	83,3	58,3	83,3	75,0	100,0	75,0	50,0	33,3	83,3
ЧОУ СОШ «Гимназия «Северная Венеция»	2	62,5	83,3	33,3	100,0	83,3	75,0	100,0	100,0	83,3	75,0	100,0	100,0	75,0	100,0	100,0	100,0	100,0	100,0	50,0	100
ГБОУ СОШ №376	133	48,3	92,2	73,7	87,2	80,7	80,1	82,0	55,3	65,9	79,7	87,2	39,1	66,2	60,9	84,6	74,4	74,4	82,0	57,1	54,1
ГБОУ СОШ №684	55	72,7	90,3	66,1	87,3	87,3	85,5	67,3	72,7	79,4	80,0	94,6	89,1	77,3	85,5	75,5	83,6	76,4	81,8	69,1	58,2
ГБОУ прогимназия №698	55	57,7	86,7	61,2	83,6	81,8	73,6	83,6	44,6	63,6	63,6	76,4	81,8	52,7	96,4	80,9	87,3	78,2	96,4	50,0	49,1
ЧОУ «Свято-Владимирская школа».	8	68,8	95,8	33,3	50,0	79,2	87,5	100,0	87,5	75,0	68,8	75,0	87,5	81,3	87,5	93,8	100,0	75,0	62,5	81,3	25
ГБОУ школа № 703	111	70,3	91,9	77,2	86,5	76,3	91,4	76,6	54,1	80,8	91,9	93,7	81,1	73,9	83,8	74,8	69,4	75,7	95,5	70,3	58,6

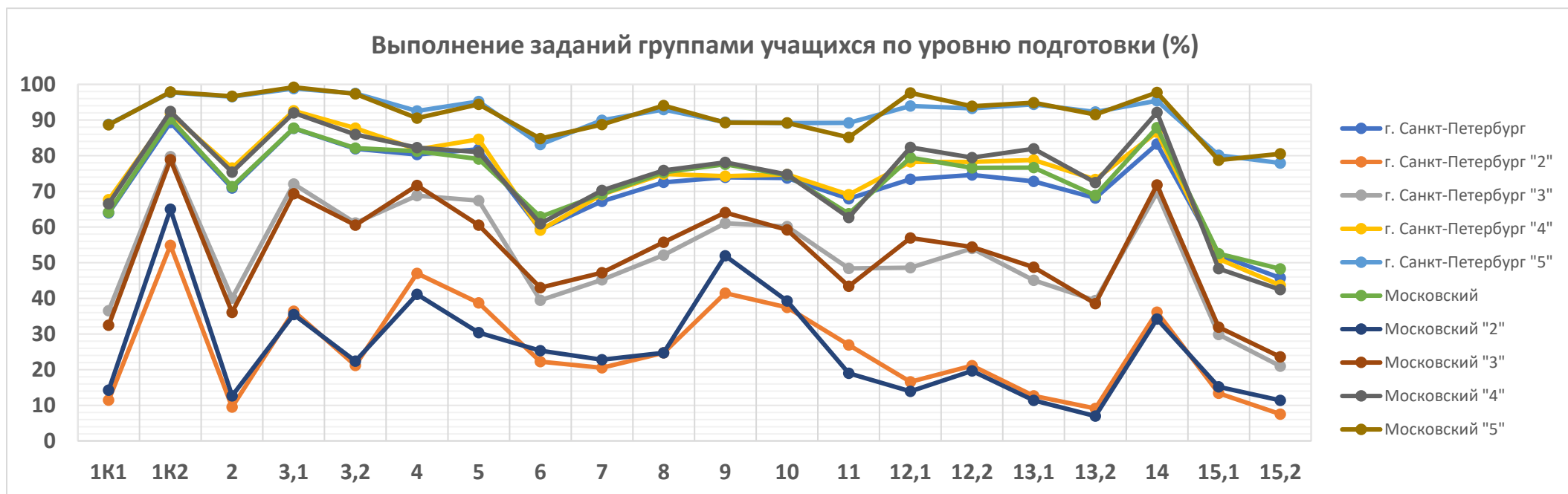
Группы участников	Кол-во участников	1К1	1К2	2	3,1	3,2	4	5	6	7	8	9	10	11	12,1	12,2	13,1	13,2	14	15,1	15,2
		4	3	3	1	3	2	1	2	3	2	1	1	2	1	2	1	2	1	2	1
РФ	1574320	60,9	87,4	64,9	83,4	75,7	75,6	79,7	56,0	60,5	67,8	72,1	70,8	65,0	69,2	68,5	68,1	60,2	79,6	43,3	39,6
Санкт-Петербург	52379	63,9	89,3	70,9	87,7	81,9	80,3	81,8	59,3	67,2	72,5	73,9	73,7	67,9	73,4	74,6	72,8	68,2	83,3	52,1	45,7
Московский	3139	64,1	90,4	71,4	87,7	82,1	81,3	79,1	62,9	69,3	75,4	77,6	74,6	63,7	79,5	76,6	76,7	68,9	87,9	52,5	48,3

Средний процент выполнения заданий



Выполнение заданий группами учащихся по уровню подготовки

Группы участников	Кол-во участников	1К1	1К2	2	3,1	3,2	4	5	6	7	8	9	10	11	12	12	13	13,2	14	15,1	15,2
		4	3	3	1	3	2	1	2	3	2	1	1	2	1	2	1	2	1	2	1
		4	3	3	1	3	2	1	2	3	2	1	1	2	1	2	1	2	1	2	1
РФ	1581147	60,9	87	64,9	83	75,7	76	79,7	56	60,5	68	72	70,8	65	69,2	69	68,1	60,2	79,6	43,3	39,61
г. Санкт-Петербург	52300	63,9	89	70,9	88	81,9	80	81,8	59,3	67,2	73	74	73,7	67,9	73,4	75	72,8	68,2	83,3	52,1	45,71
Московский	3139	64,1	90	71,4	88	82,1	81	79,1	62,9	69,3	75	78	74,6	63,7	79,5	77	76,7	68,9	87,9	52,5	48,26
Ср.% вып. уч. гр.баллов 2	79	14,2	65	12,7	35	22,4	41	30,4	25,3	22,8	25	52	39,2	19	13,9	20	11,4	6,96	34,2	15,2	11,39
Ср.% вып. уч. гр.баллов 3	671	32,5	79	36	69	60,6	72	60,5	43	47,2	56	64	59,2	43,4	56,9	54	48,7	38,5	71,8	31,9	23,55
Ср.% вып. уч. гр.баллов 4	1511	66,5	92	75,4	92	86	82	81	60,9	70,2	76	78	74,7	62,6	82,3	79	81,9	72,5	92,1	48,4	42,42
Ср.% вып. уч. гр.баллов 5	878	88,7	98	96,7	99	97,3	91	94,4	84,8	88,7	94	89	89,2	85,1	97,6	94	94,9	91,5	97,7	78,8	80,52



Достижение требований ФГОС НОО

Проверяемый элемент содержания/ требования к уровню подготовки выпускников	Средний % выполнения			
	Макс балл	Московский	СПб	РФ
	38	3139 уч.	52379 уч.	1574320 уч.
1К1. Умение писать текст под диктовку, соблюдая в практике письма изученные орфографические и пунктуационные нормы. Писать под диктовку тексты в соответствии с изученными правилами правописания; проверять предложенный текст, находить и исправлять орфографические и пунктуационные ошибки. Осознавать место возможного возникновения орфографической ошибки; при работе над ошибками осознавать причины появления ошибки и определять способы действий, помогающие предотвратить ее в последующих письменных работах	4	64,13	63,92	60,89
1К2. Умение писать текст под диктовку, соблюдая в практике письма изученные орфографические и пунктуационные нормы. Писать под диктовку тексты в соответствии с изученными правилами правописания; проверять предложенный текст, находить и исправлять орфографические и пунктуационные ошибки. Осознавать место возможного возникновения орфографической ошибки; при работе над ошибками осознавать причины появления ошибки и определять способы действий, помогающие предотвратить ее в последующих письменных работах	3	90,35	89,31	87,4
2. Умение распознавать однородные члены предложения. Выделять предложения с однородными членами	3	71,36	70,94	64,9
3.1. Умение распознавать главные члены предложения. Находить главные и второстепенные (без деления на виды) члены предложения	1	87,73	87,66	83,42
3.2. Умение распознавать части речи. Распознавать грамматические признаки слов; с учетом совокупности выявленных признаков (что называет, на какие вопросы отвечает, как изменяется) относить слова к определенной группе основных частей речи	3	82,11	81,94	75,69
4. Умение распознавать правильную орфоэпическую норму. Соблюдать нормы русского литературного языка в собственной речи и оценивать соблюдение этих норм в речи собеседников (в объеме представленного в учебнике материала)	2	81,28	80,33	75,57
5. Умение классифицировать согласные звуки. Характеризовать звуки русского языка: согласные звонкие/глухие	1	79,1	81,82	79,65
6. Умение распознавать основную мысль текста при его письменном предъявлении; адекватно формулировать основную мысль в письменной форме, соблюдая нормы построения предложения и словоупотребления. Определять тему и главную мысль текста	2	62,87	59,33	55,98

Проверяемый элемент содержания/ требования к уровню подготовки выпускников	Средний % выполнения			
	Макс балл	Московский	СПб	РФ
	38	3139 уч.	52379 уч.	1574320 уч.
7. Умение составлять план прочитанного текста (адекватно воспроизводить прочитанный текст с заданной степенью свернутости) в письменной форме, соблюдая нормы построения предложения и словоупотребления. Делить тексты на смысловые части, составлять план текста	3	69,29	67,2	60,46
8. Умение строить речевое высказывание заданной структуры (вопросительное предложение) в письменной форме по содержанию прочитанного текста. Задавать вопросы по содержанию текста и отвечать на них, подтверждая ответ примерами из текста	2	75,36	72,51	67,77
9. Умение распознавать значение слова; адекватно формулировать значение слова в письменной форме, соблюдая нормы построения предложения и словоупотребления. Определять значение слова по тексту	1	77,6	73,91	72,13
10. Умение подбирать, к слову, близкие по значению слова. Подбирать синонимы для устранения повторов в тексте	1	74,55	73,72	70,79
11. Умение классифицировать слова по составу. Находить в словах с однозначно выделяемыми морфемами окончание, корень, приставку, суффикс	2	63,71	67,92	64,98
12.1. Умение распознавать имена существительные в предложении, распознавать грамматические признаки имени существительного. Распознавать грамматические признаки слов, с учетом совокупности выявленных признаков относить слова к определенной группе основных частей речи / Проводить морфологический разбор имен существительных по предложенному в учебнике алгоритму; оценивать правильность проведения морфологического разбора; находить в тексте предлоги с именами существительными, к которым они относятся	1	79,45	73,37	69,24
12.2. Умение распознавать имена существительные в предложении, распознавать грамматические признаки имени существительного. Распознавать грамматические признаки слов, с учетом совокупности выявленных признаков относить слова к определенной группе основных частей речи / Проводить морфологический разбор имен существительных по предложенному в учебнике алгоритму; оценивать правильность проведения морфологического разбора; находить в тексте предлоги с именами существительными, к которым они относятся	2	76,63	74,58	68,5
13.1. Умение распознавать имена прилагательные в предложении, распознавать грамматические признаки имени прилагательного. Распознавать грамматические признаки слов, с учетом совокупности выявленных признаков относить слова к определенной группе основных частей речи / Проводить морфологический разбор имен прилагательных по предложенному в учебнике алгоритму, оценивать правильность проведения морфологического разбора	1	76,68	72,81	68,1

Проверяемый элемент содержания/ требования к уровню подготовки выпускников	Средний % выполнения			
	Макс балл	Московский	СПб	РФ
	38	3139 уч.	52379 уч.	1574320 уч.
13.2. Умение распознавать имена прилагательные в предложении, распознавать грамматические признаки имени прилагательного. Распознавать грамматические признаки слов, с учетом совокупности выявленных признаков относить слова к определенной группе основных частей речи / Проводить морфологический разбор имен прилагательных по предложенному в учебнике алгоритму, оценивать правильность проведения морфологического разбора	2	68,89	68,16	60,23
14. Умение распознавать глаголы в предложении. Распознавать грамматические признаки слов, с учетом совокупности выявленных признаков относить слова к определенной группе основных частей речи	1	87,89	83,28	79,63
15.1. Умение на основе данной информации и собственного жизненного опыта обучающихся определять конкретную жизненную ситуацию для адекватной интерпретации данной информации, соблюдая при письме изученные орфографические и пунктуационные нормы. Интерпретация содержащейся в тексте информации	2	52,5	52,13	43,26
15.2. Умение на основе данной информации и собственного жизненного опыта обучающихся определять конкретную жизненную ситуацию для адекватной интерпретации данной информации, соблюдая при письме изученные орфографические и пунктуационные нормы. Интерпретация содержащейся в тексте информации	1	48,26	45,71	39,61

